



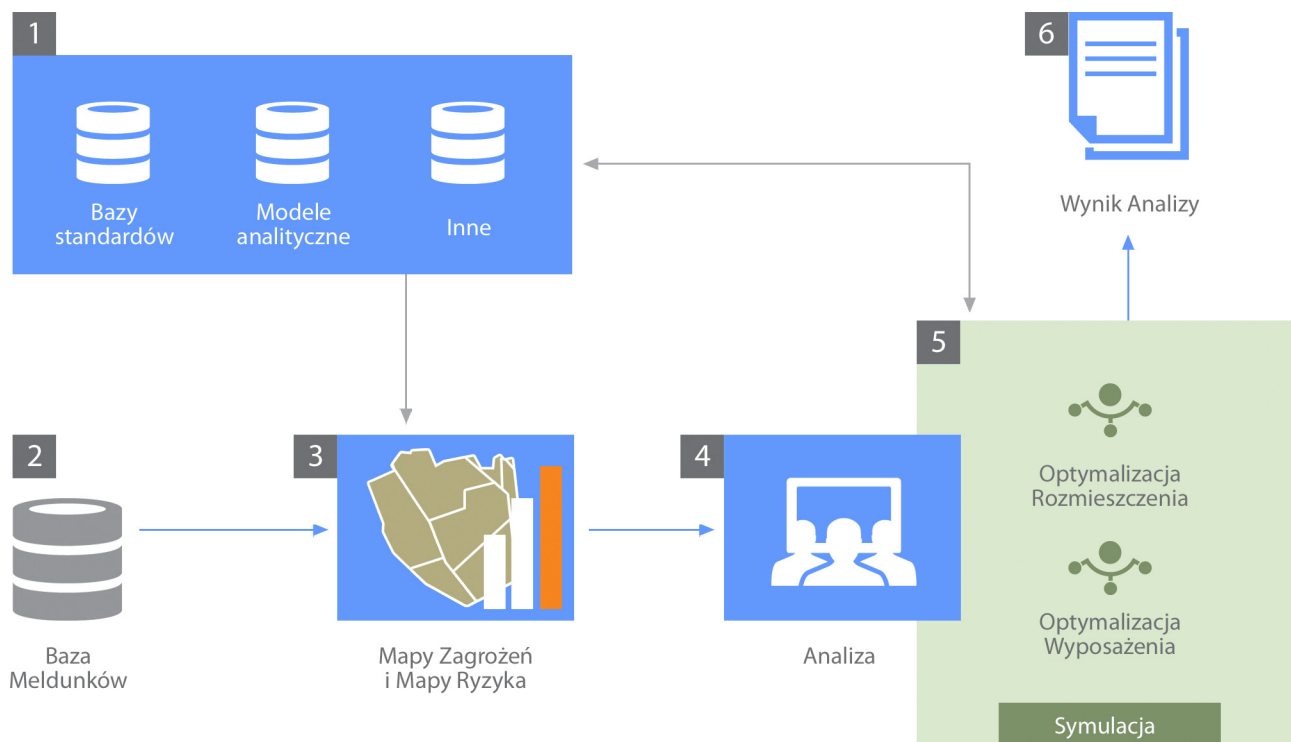
System PSR - wspomaganie projektowania systemu ratowniczego na poziomach: gmina, powiat, województwo

Przeznaczenie

System PSR to szereg narzędzi pozwalających na wizualizację na mapach, obecnych i pożądaných stanów dotyczących Zagrożeń oraz Sił i Środków jednostek objętych Krajowym Systemem Ratownictwa, tworzonych w oparciu o modele analityczne i standardy zapisane w systemie PSR.

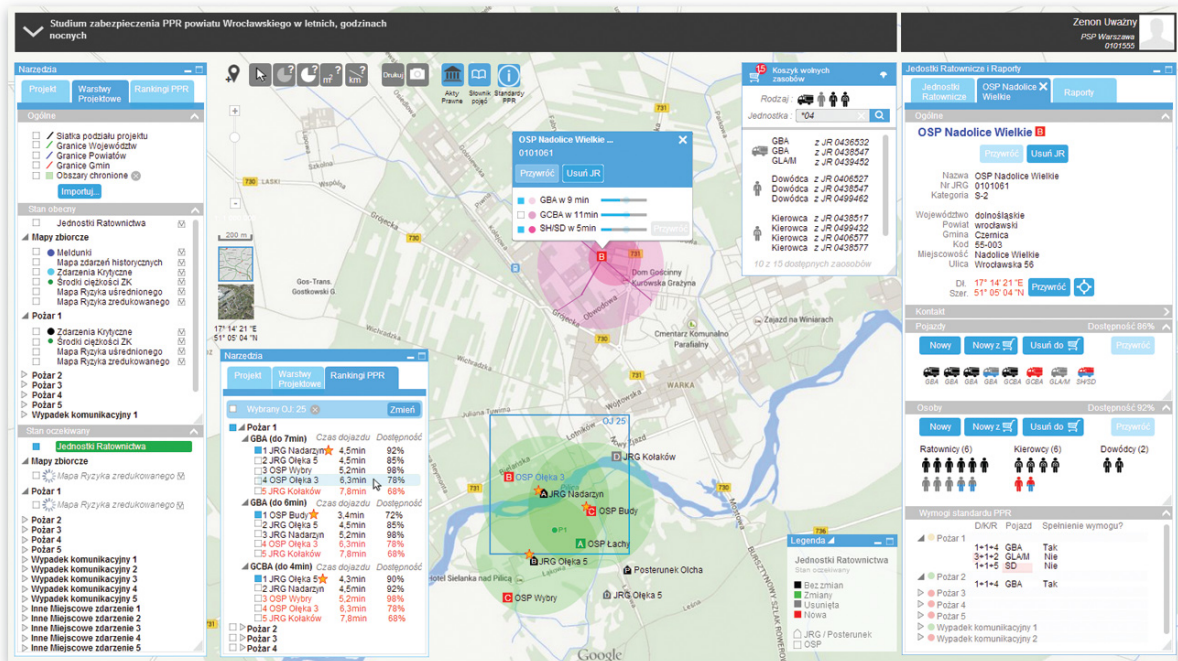
Jego główne cele to predykcja miejsc i ryzyka wystąpienia zdarzeń niekorzystnych oraz skutków ich wystąpienia, poprzez automatycznie generowanie Map Zagrożeń i Map Ryzyka na podstawie informacji historycznych pobranych z baz meldunków Systemów Wspomagania Dowodzenia (SWD) poszczególnych Jednostek Ratowniczych.

Dodatkowo w zderzeniu z informacjami o Siłach i Środkach poszczególnych Jednostek Ratowniczych zapisanych w systemach SWD, system PSR pozwala na optymalizację rozmieszczenia Jednostek Ratownictwa oraz ich wyposażenia, celem zwiększenia Poziomu Zabezpieczenia obszarów zagrożonych zdarzeniami niekorzystnymi.



Funkcjonalności

- automatyczne generowanie Map Ryzyka i Map Zagrożeń w oparciu o bazy Meldunków
- wizualizacja rozmieszczenia Jednostek Ratowniczych oraz stanu ich Sił i Środków
- wizualizacja pokrycia w Siłach i Środkach wybranych obszarów mapy
- identyfikacja Poziomu Zabezpieczenia wybranego obszaru mapy, dla poszczególnych typów Zagrożeń
- symulowanie wpływu zmiany wskaźników operacyjnych (czas dojazdu, dostępność i położenie Sił i Środków) na Poziom Zabezpieczenia wybranego obszaru mapy, dla poszczególnych typów zagrożeń
- zapewnienie wizualizacji obszarów zagrożonych (zagrożenia punktowe jak pożar, wypadek komunikacyjny, inne) brakiem możliwości udzielenia pierwszej pomocy ratunkowej w określonym czasie
- raporty z modelowanych sytuacji



System wykorzystuje najnowsze modele i standardy dotyczące ocen ryzyka, czasu podejmowania Pierwszej Pomocy Ratowniczej, wyposażenia i obsad osobowych Jednostek Ratownictwa w zależności od poziomu ryzyka i przyjętych celów ochrony, opracowanych wraz z systemem.

W celu urealnienia wartości poziomów ryzyka i poziomów zabezpieczenia, system PSR wykorzystuje informacje geoprzestrzenne dotyczące danego obszaru, jak rodzaje i przeznaczenie obiektów infrastruktury drogowej, budynków i innych powierzchni znajdujących się w rozpatrywanym obszarze, w korelacji z opracowanymi na potrzebę projektu standardami PPR powiązаныmi z tego rodzaju obiektami.

Implementacja w/w mechanizmów pozwala nie tylko na poprawienie bezpieczeństwa, poprzez zwiększenie skuteczności planowania systemu ratowniczego ale również na racjonalizację potrzeb inwestycyjnych podczas procesu planowania zakupów dla Jednostek Ratownictwa.

Projekt badawczo-rozwojowy z zakresu obronności i bezpieczeństwa państwa - finansowany ze środków Narodowego Centrum Badań i Rozwoju i własnych na podstawie umowy Nr DOBR/0015/R/ID1/2012/03 z dnia 18.12.2012 r.